

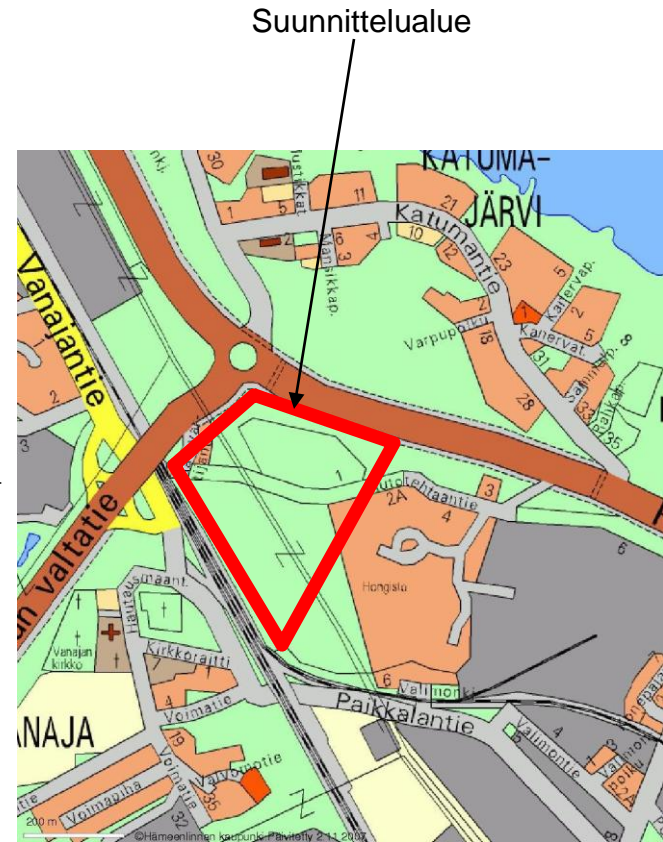


# Hämeenlinnan Hongiston asemakaavan meluselvitys Väliraportti

**Optimia Oy**

## Kartta-aineisto

- Maastoaineisto saatiin tilaajalta



## Melulähteet

- Tässä selvityksessä on otettu huomioon Turun valtatie, Harvialantien, Paikkalantien ja pääradan aiheuttama melu. Alueella mahdollisesti sijaitsevia muita melulähteitä ei ole otettu huomioon.
- Liikennetiedot Tiehallinnolta, VR Oy:ltä ja Hämeenlinnan kaupungilta.
- Keskimääräinen vuorokausiliikenne (KVL) saatiin Tiehallinnon teiden osalta raskaiden ajoneuvojen osuus eriteltynä. Kaupungin katujen osalta raskaiden osuuden oletettiin olevan 5 % KVL:stä.
- Kaikkien teiden yöliikenteen osuudeksi oletettiin 10 % KVL:stä.
- Vuodelle 2030 ennustetilanne tieliikenteeseen on laskettu Tiehallinnon Tieliikenteen kuntaennuste vuosille 2006 – 2040 -teoksen kasvukertoimien perusteella.
- Raideliikenteen kasvuksi oletettiin henkilöliikenteen osalta 1,5 % vuodessa ja tavaraliikenteen osalta 21 % vuoteen 2030 mennessä, lähde Ratahallintokeskuksen Rautatieliikenne 2030 –suunnitelman lähtökohdat ja vaikutustarkastelut.

# Tieliikennetiedot

Tilanne 2008

Tie	Osa	Nopeus	Kevyiden KVL	Raskaiden KVL
Harvialantie	Ympyrästä etelään	60	7 754	414
Harvialantie	Ympyrästä pohjoiseen	80	20 967	832
Turun valtatie	Ympyrästä länteen 550 m	60	10 182	1 169
Turun valtatie	Edellisestä länteen	80	10 182	1 169
Vanajantie		50	4 229	223
Paikkalantie		50	2 117	111

# Tieliikennetiedot

Tilanne 2030

Tie	Osa	Nopeus	Kevyiden KVL	Raskaiden KVL
Harvialantie	Ympyrästä etelään	60	10 071	538
Harvialantie	Ympyrästä pohjoiseen	80	29 476	1 169
Turun valtatie	Ympyrästä länteen 550 m	60	13 763	2 194
Turun valtatie	Edellisestä länteen	80	12 873	3 084
Vanajantie		50	4 885	257
Paikkalantie		50	2 444	129

# Raideliikennetiedot

Tilanne 2008

<b>Junatyyppi</b>	<b>Päivällä (7 -22), kpl</b>	<b>Yöllä (22 - 7), kpl</b>	<b>Pituus, m</b>	<b>Nopeus, km/h</b>
Pendolino	14	4	318	140
IC-junat	33	5	200	140
H-junat	11	4	52	120
P-junat	4	11	400	140
Tavarajunat	15	27	650	80

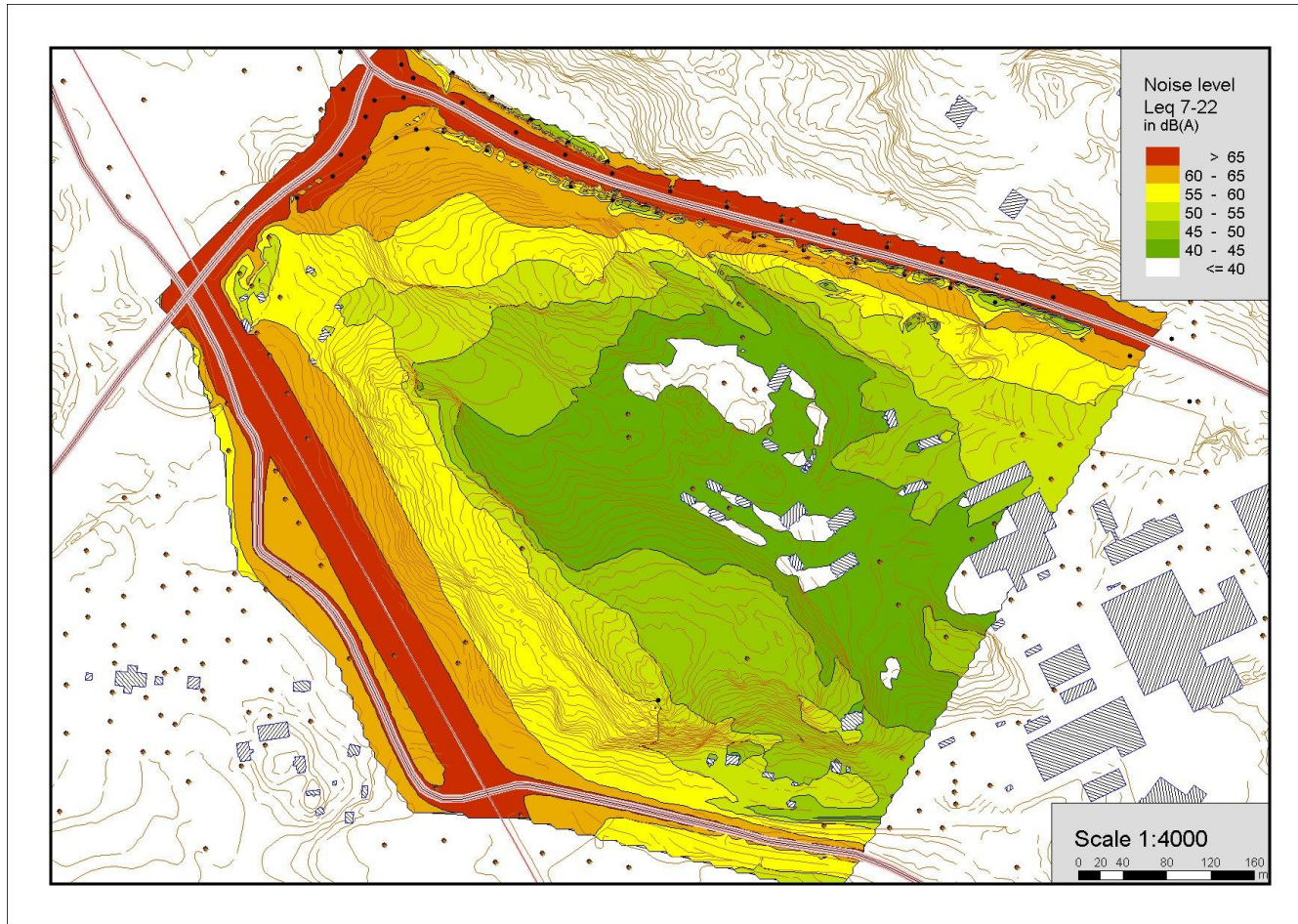
# Raideliikennetiedot

Tilanne 2030

<b>Junatyyppi</b>	<b>Päivällä (7 -22), kpl</b>	<b>Yöllä (22 – 7), kpl</b>	<b>Pituus, m</b>	<b>Nopeus, km/h</b>
Pendolino	19	6	318	140
IC-junat	46	7	200	140
H-junat	15	6	52	120
P-junat	6	15	400	140
Tavarajunat	18	33	650	80

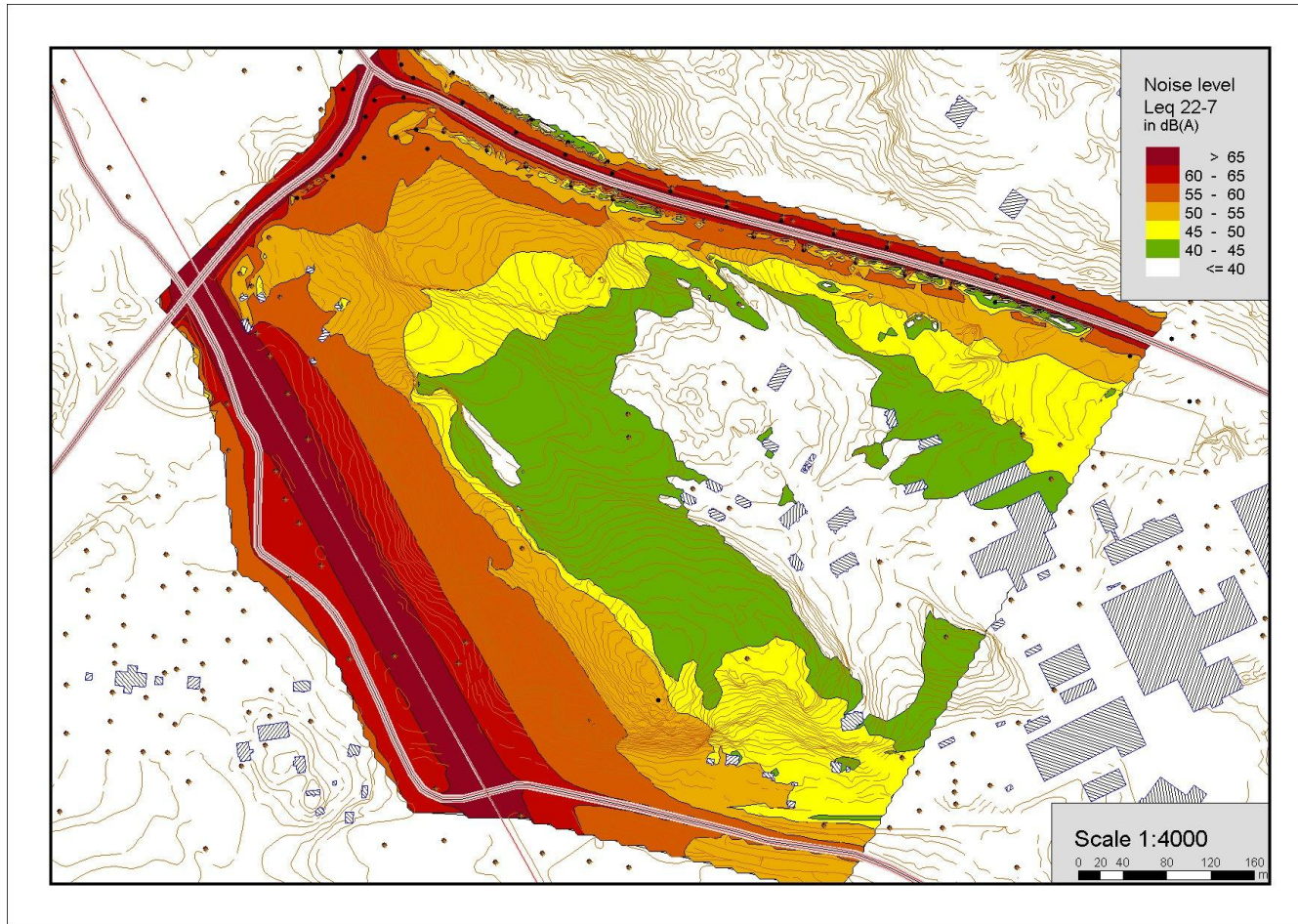


# Vuoden 2008 tilanne päivällä

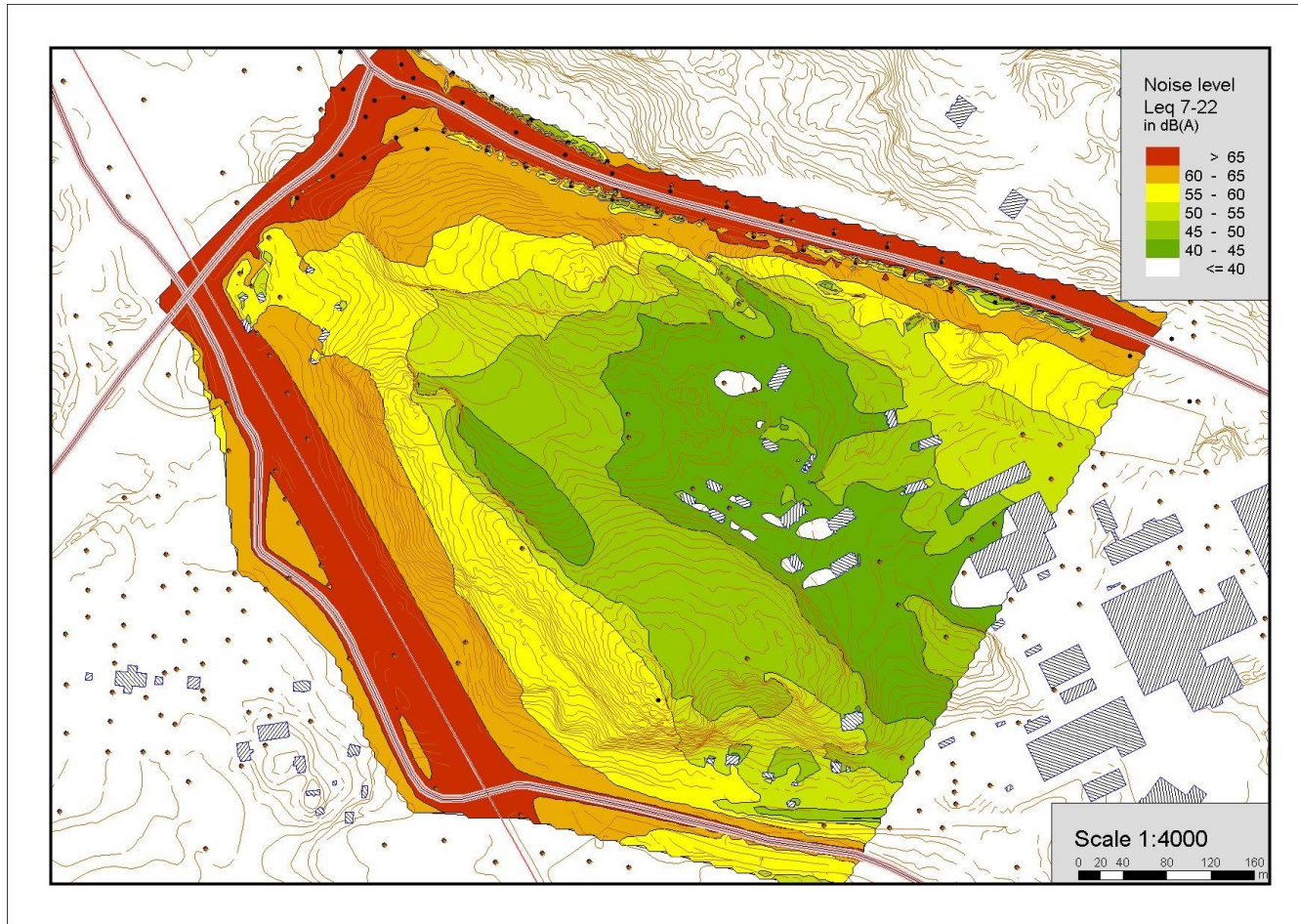




# Vuoden 2008 tilanne yöllä

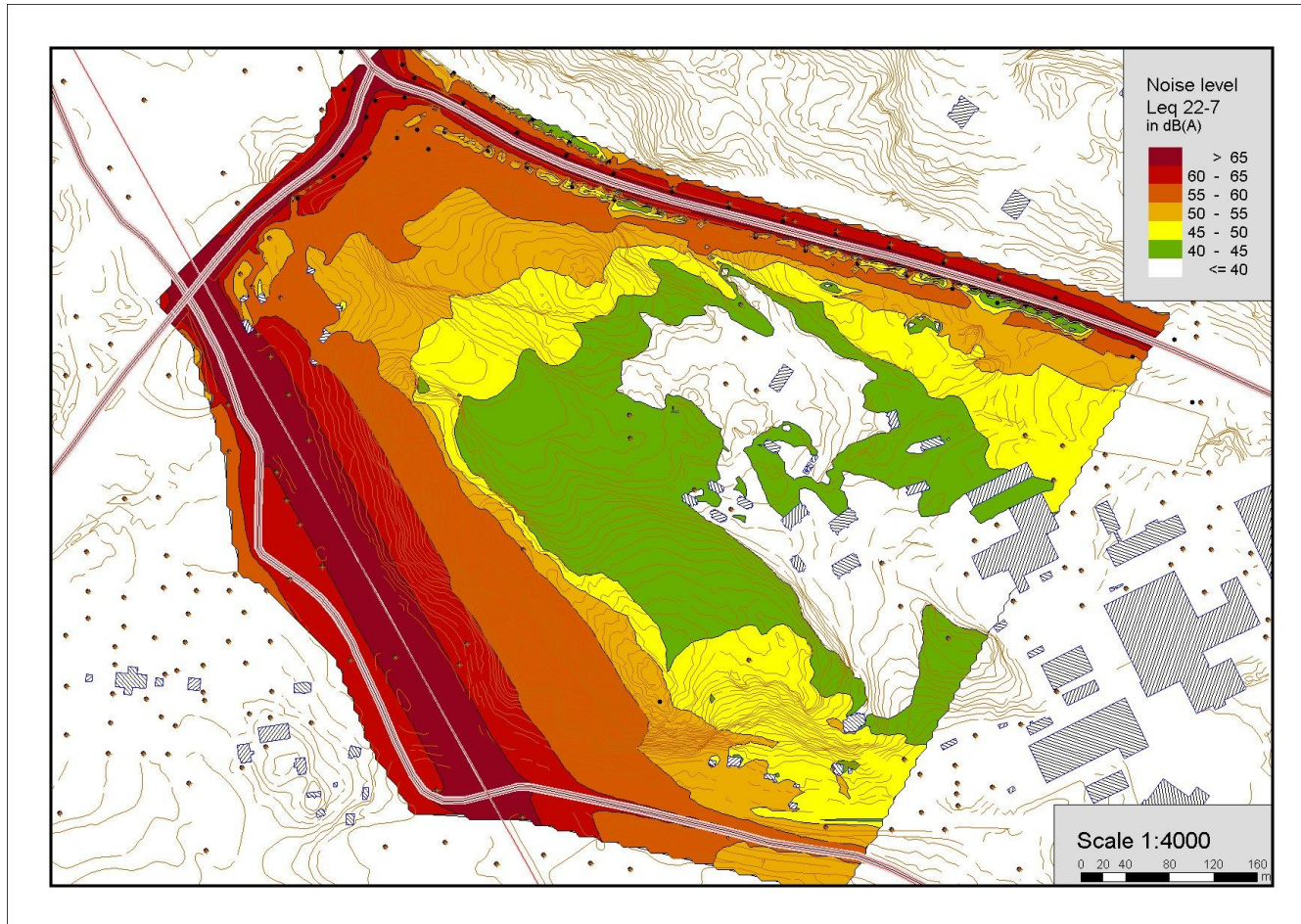


# Vuoden 2030 tilanne päivällä





# Vuoden 2030 tilanne yöllä



## Johtopäätökset

- Suunnittelualueelle suurin melu tulee pääradalta sekä Turun valtatieltä.
- Pääosa suunnittelualueesta jää alle ohjearvojen sekä nykytilanteessa että ennustetilanteessa.
- Suunnittelualan lounaislaidalla sijaitsevan mäen lounaisrinnettä ei suositella rakennettavaksi, koska meluntorjuntatoimenpiteistä tulisi laajat.
- Suunnittelualan lopulliseen melutilanteeseen vaikuttaa lopullinen kaava-alueen raja-alue sekä uusien rakennusmassojen sijoittelu.

# KIITOS

27.2.2008

## FCG Suunnittelukeskus Oy Akustiikka

DI Heikki Tuominen, [heikki.tuominen@fcg.fi](mailto:heikki.tuominen@fcg.fi) Puhelin 010 409 5168

Ins. Mauno Aho, [mauno.aho@fcg.fi](mailto:mauno.aho@fcg.fi) Puhelin 010 409 5173

DI Matti Manninen, [matti.manninen@fcg.fi](mailto:matti.manninen@fcg.fi) Puhelin 010 409 5370